

58

INFORME TÉCNICO

Elección de retenes de válvula
en motores volvo B41 a B62



MOTIVO

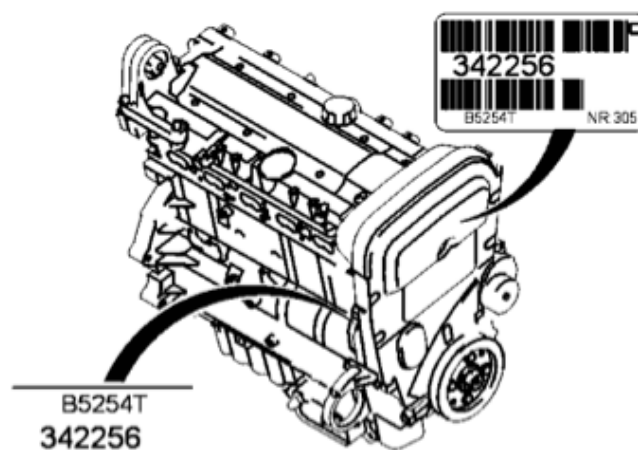
Indicar las diferencias existentes entre los retenes de válvula de los motores B41 a B62 de Volvo..

DESARROLLO

La familia de motores B41 a B62 del fabricante sueco utiliza **dos tipos de válvula** que se diferencian, entre otras cosas, en el **diámetro del vástago**. Es por ello que **AJUSA dispone de dos referencias distintas** de retenes de válvula para estos motores.

Estos retenes de válvula montan en modelos como el S40, V40, S60, S70, S80, V70, XC70 y C70 construidos a partir del año 1998.

El tipo de retenes que monta en cada vehículo depende del corte definido por el número de fabricación del motor, que podremos encontrar en una etiqueta de la tapa que protege la distribución, o grabado en el bloque motor cerca del volante motor.



TIPO DE MOTOR	MODELO	Nº FABRICACIÓN MOTOR REF. RETÉN DE VÁLVULA
B4164S	V40/S40	< 1818168: 12005300 1818169 > :12021000
B4184S		
B4194T		
B4204S-T		
B4194T	S80	< 1817652: 12005300 1817653 > :12021000
B6304S		
B6294S-T		
B5204T4-5	S80/S60/C70/V70	< 1817652: 12005300 1817653 > :12021000
B5234T	S60/S70/S70/S80	
B5244S-T	X60/X80/C70	
B5254T	S80	

Si se desconoce este número, también se puede escoger los retenes midiendo el diámetro del vástago de la válvula, que será el que determinará el diámetro interior del labio de sellado de los retenes.

La relación de referencia por número de motor y diámetro del vástago de la válvula es la siguiente:

NÚMERO FABRICACIÓN MOTOR	DIÁMETRO VÁSTAGO VÁLVULA	RETÉN
< 1818168	7 mm	12005300
< 1817652		
1818169 >	6 mm	
1817653 >		

