



SERVICE INFO – INA 0010



Optické odlišnosti napínací kladky 531 0280 10

Výrobci:	Fiat, Lancia
Modely:	
Fiat	Brava, Bravo, Doblo, Marea, Multipla, Palio, Siena, Stilo
Lancia	Dedra, Delta II, Lybra
Motor:	1.6 16V
LuK-AS č.:	531 0280 10
OE čísla:	7173 4799 4641 6489 (nahrazeno) 4679 2898 (nahrazeno)



Obrázek 1: Typ OE

U výše uvedených modelů mohou být montovány dva různé typy napínacích kladek.

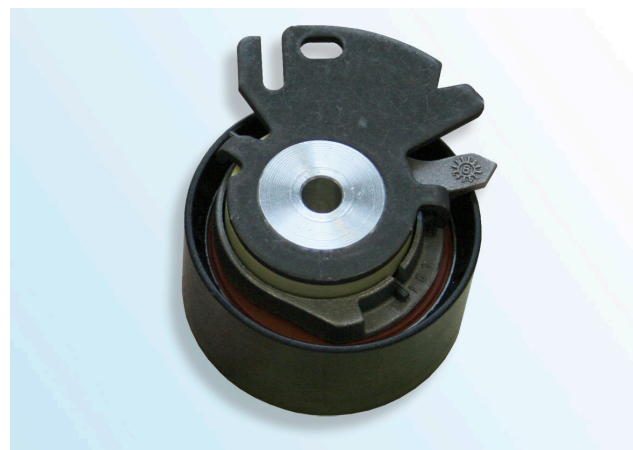
Pokyn:

Oba typy napínacích kladek jsou výrobci vozidel schváleny.

Obrázek 1: Zobrazuje výrobci vozidel sériově montovanou napínací kladku.

Tato napínací kladka je také firmou LuK-AS dodávána na trh s náhradními díly.

Montáž a nastavení napnutí ozubeného řemene se provádí podle údajů výrobce.



Obrázek 2: Typ OES

Obrázek 2: Zobrazuje napínací kladku dodávanou na trh s náhradními díly výrobcem vozidla.

Dbejte na pokyny výrobce vozidla!

Schaeffler REXPERT tým Česká republika a Slovensko
Schaeffler CZ, s.r.o.

www.rexpert.cz, rexpert.cz@schaeffler.com

REXPERT portál (registrace, nefunkční heslo) +420 267 298 606 (CZ)

Montáž, servis produktů Schaeffler +420 602 240 554 (CZ)

SCHAEFFLER
REXPPERT

INA 0010