



SERVICE INFO – INA 0153



Vodící kladka 532 0662 10

Použití u několika výrobců automobilů

Výrobci: Mercedes, Renault, Volvo

Modely:

Mercedes: Actros MP4, Antos, Arocs
 Renault: T-Serie
 Volvo: FH, FM

Motory:

Mercedes: 11L, 13L
 Renault / Saab: 11L, 13L, 16L
 (jen Euro 6)

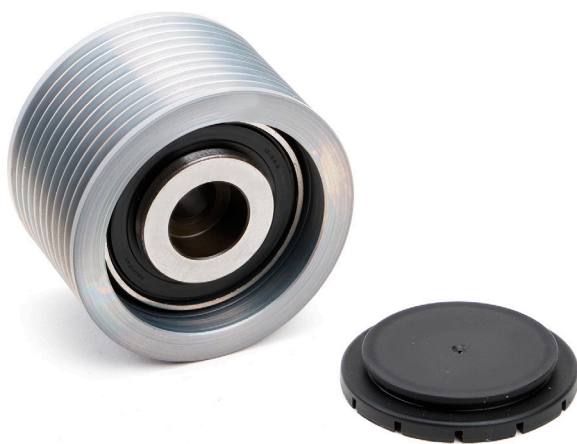
Objednávací č.: 532 0662 10

Aktuální přiřazení viz katalog dílů



Obrázek 2: 532 0662 10 – Vodící kladka INA

To bylo vynecháno u vodící kladky 532 0662 10 (obrázek 2). Funkci plastového těsnění a plastového víčka zde zajišťuje ocelová těsnicí podložka (obrázek 2).



Obrázek 1: Vodící kladka pro Renault a Volvo

Výrobci vozidel Renault a Volvo používají v uvedených motorech v pohonu přídatných agregátů vodící kladku s plastovým těsněním (obrázek 1). V namontovaném stavu je vodící kladka přídatně vybavena plastovým víčkem, aby se zabránilo vniknutí nečistot a vody.

Dbejte na pokyny výrobce vozidla!

Vodící kladka 532 0662 10 má stejné technické specifikace a může být v těchto motorech použita bez omezení!

Schaeffler REPPERT tým Česká republika a Slovensko
Schaeffler CZ, s.r.o.

www.reppert.cz, reppert.cz@schaeffler.com
 REPPERT portál (registrace, nefunkční heslo) +420 267 298 606 (CZ)
 Montáž, servis produktů Schaeffler +420 602 240 554 (CZ)

SCHAEFFLER
REPPERT

INA 0153