



SERVICE INFO – LuK 0039

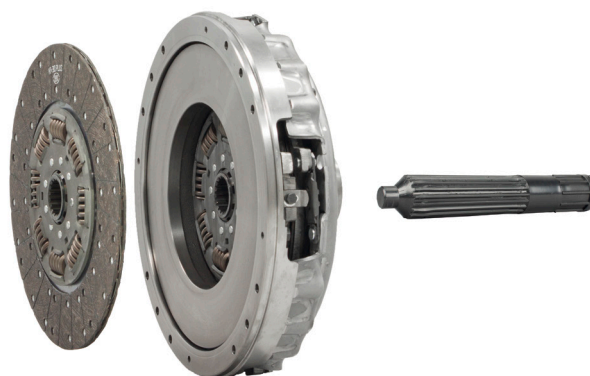


Montážní pokyny

pro dvoulamelovou spojku s přípravkem pro vystředění v LuK RepSet

Výrobci: MAN, Mercedes Benz, Renault, Volvo

LuK RepSet: 638 2972 18
638 3090 18
640 3006 18
640 3025 18
640 3027 18
640 3038 18



Obrázek 1: LuK dvoulamelová spojka s přípravkem pro vystředění

Při montáži dvoulamelové spojky se musí obě spojkové lamely vystředít a ozubení profilu náboje se musí vyrovnat proti sobě. To je bezpodmínečně potřebné pro odbornou montáž převodovky.

Pokud se dvoulamelová spojka montuje bez vhodného přípravku pro vystředění, může spojková lamela při montáži poškodit převodovku. To vede k funkční poruše a v jednotlivých případech také k výpadku systému spojky.

Přesného vystředění spojkové lamely lze dosáhnout pouze se speciálním přípravkem pro vystředění, přizpůsobeným pro dvoulamelovou spojku. Z tohoto důvodu je obsah balení zde uvedeného LuK RepSet přídatně doplněn o vhodný nástroj pro vystředění.

Pro montáž dvoulamelové spojky LuK je nutné vždy použít dodaný trn pro vystředění.

Dbejte na pokyny výrobce vozidla!

Schaeffler REPERT tým Česká republika a Slovensko
Schaeffler CZ, s.r.o.

www.rexpert.cz, rexpert.cz@schaeffler.com

REPERT portál (registrace, nefunkční heslo) +420 267 298 606 (CZ)

Montáž, servis produktů Schaeffler +420 602 240 554 (CZ)

SCHAEFFLER
REPERT