



SERVICE INFO – LuK 0066



Dvoulamelové spojky pro užitková vozidla

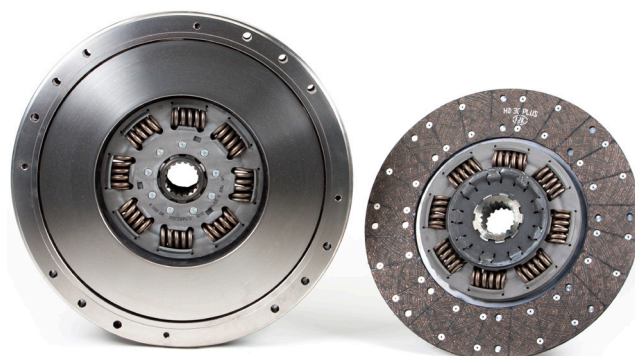
Různé konstrukce náboje

LuK RepSet:	640 3006 18
	640 3008 18
	640 3012 18
	640 3025 18
	640 3027 18
	640 3038 18

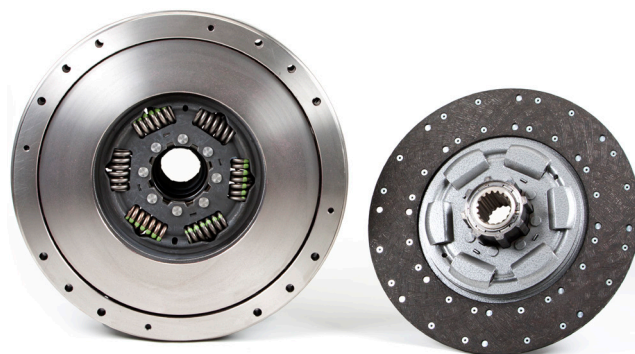
Ve výše uvedených aplikacích jsou v závislosti na výrobci spojky používány různé konstrukce nábojů spojkové lamely (obrázek 1).

U dvoulamelových spojek LuK (obrázek 2) odpovídají náboje obou spojkových lamel kotoučů ozubení vstupní hřídele převodovky.

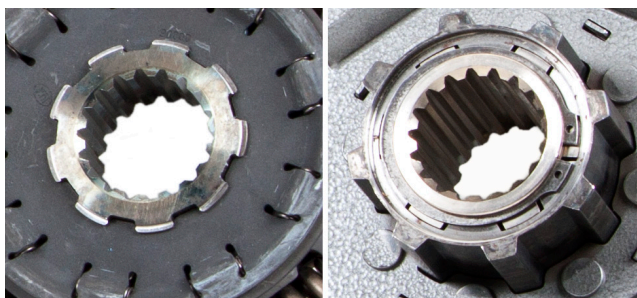
Dvoulamelové spojky jiných výrobců (obrázek 3) mohou být vybaveny spojkovou lamelou s prodlouženým profilem náboje. Přenos síly se u druhé spojkové lamely neprovádí přes náboj na vstupní hřídeli převodovky, ale vede přes vnitřní ozubení na náboji první spojkové lamely.



Obrázek 2: Dvoulamelové spojky LuK se stejnými profily nábojů



Obrázek 3: Příklad dvoulamelové spojky s různou konstrukcí nábojů



Obrázek 1: Náboj LuK (vlevo), náboj jiného výrobce (vpravo)

Při výměně spojky lze použít výše uvedené LuK RepSet pro vozidla uvedená v katalogu, i když byla předtím namontována spojka s dlouhým profilem náboje.

Dbejte na pokyny výrobce vozidla!

Schaeffler REPPERT tým Česká republika a Slovensko
Schaeffler CZ, s.r.o.

www.reppert.cz, reppert.cz@schaeffler.com

REPPERT portál (registrace, nefunkční heslo) +420 267 298 606 (CZ)

Montáž, servis produktů Schaeffler +420 602 240 554 (CZ)

SCHAEFFLER
REPPERT

LuK 0066