



SERVICE INFO – LuK 0089



Dvoulamelová spojka LuK

Poškození při přepravě v důsledku nesprávné manipulace

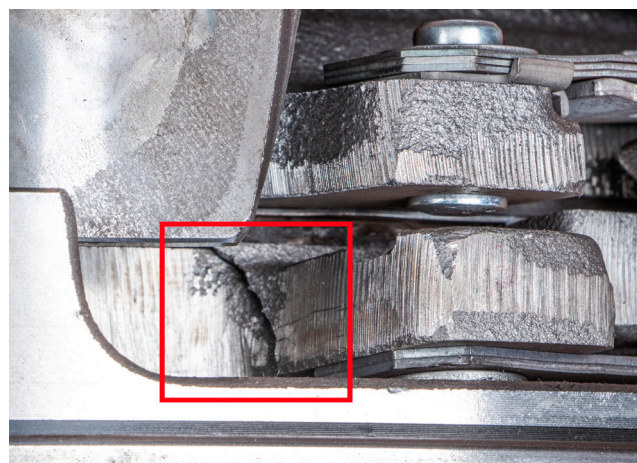
Výrobci: Mercedes Benz, Volvo

Modely:

Mercedes Benz: Actros
Actros MP 2/3
Axor
Axor 2

Volvo: FH, FH II, FH 12, FH 16
FM, FM 12
FMX, FMX II W

Obj. č.: 640 3006 18
640 3027 18



Obrázek 1: Rozlomený náliček uchycení tangenciální listové pružiny

Neustálé kontroly kvality a zkušenosti z trhu ukazují, že dvoulamelové spojky jsou často poškozeny nesprávnou manipulací během přepravy.

Hlavním důvodem jsou boční rázová zatížení, která mohou vzniknout při nesprávném nakládání nebo při nedostatečném zajištění nákladu. To obvykle vede k odlomení náliček pro uchycení tangenciálních listových pružin (obrázek 1), což pak vede k problémům s vypínáním spojky. Kromě toho se mohou úlomky náličku nebo části tangenciální listové pružiny náhle uvolnit i při nízkých otáčkách a vážně poškodit zvon obalu převodovky. Poškozený přítlačný kotouč by za žádných okolností neměl být namontován, protože jinak lze počítat s velmi vysokými následnými náklady.

V této souvislosti je třeba dodržet následující body:

- Balení spojky by mělo být při dodání téměř nepoškozené. V případě poškození obalu při přepravě musí být provedena přesná vizuální kontrola spojky s ohledem na uvedená poškození.
- Je třeba se vyvarovat jakéhokoli rázového zatížení spojky, zejména na boční straně.
- Vzhledem k relativně vysoké hmotnosti spojky se doporučuje použít pro každou manipulaci vhodné zvedací zařízení.

Dbejte na pokyny výrobce vozidla!

Schaeffler REXPERT tým Česká republika a Slovensko
Schaeffler CZ, s.r.o.

www.rexpert.cz, rexpert.cz@schaeffler.com

REXPERT portál (registrace, nefunkční heslo) +420 267 298 606 (CZ)

Montáž, servis produktů Schaeffler +420 602 240 554 (CZ)